



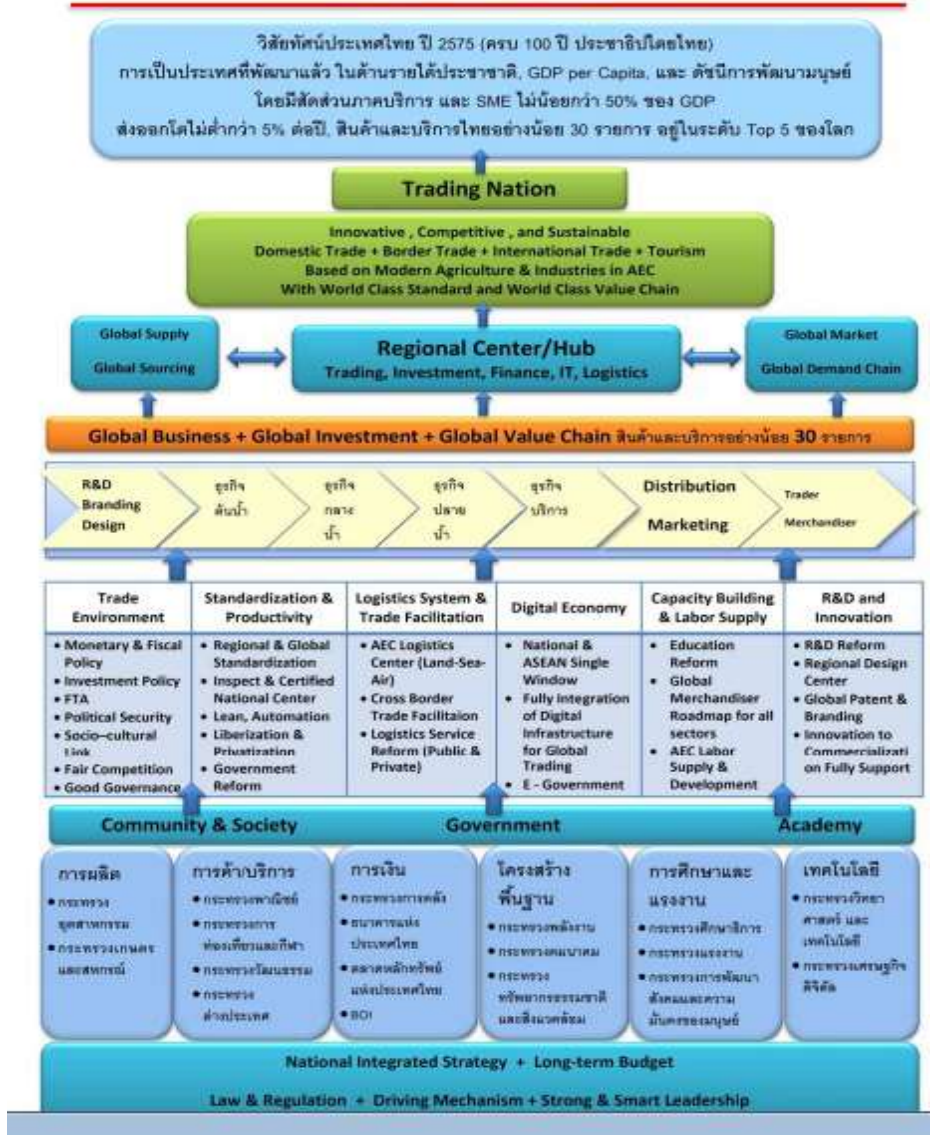
สัมมนาผลการศึกษาในรูปแบบออนไลน์
“โครงการศึกษาความเป็นไปได้ในการจัดทำความตกลงการค้าเสรีไทย-ฮ่องกง”

หัวข้อ “การเรียนรู้จากความเชี่ยวชาญโลจิสติกส์ของฮ่องกง พัฒนาไทยสู่ Hub ของอาเซียนใน
ยุค new normal”

โดย ดร.ชัยชาญ เจริญสุข ประธานสภาผู้ส่งสินค้าทางเรือแห่งประเทศไทย

วันพฤหัสบดีที่ 10 มิถุนายน พ.ศ.2564 เวลา 10:00 – 12:30 น.

Trading Nation Model

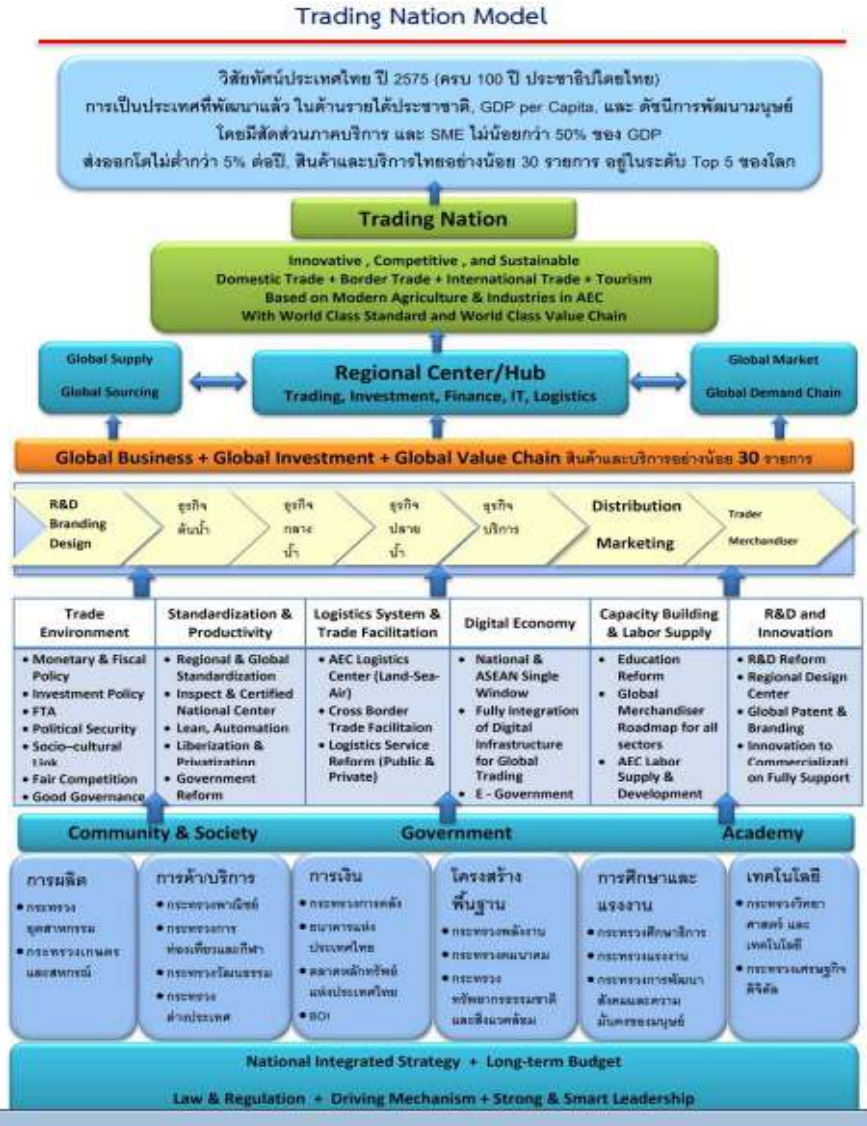


1. Trade expansion
 2. Regional Supply chain
 3. Capacity building
 4. Digital economy

Post covid Mega Trend

1. Regionalization
 2. Digital economy

Trade expansion



Issue	Hong Kong 2019 (MUSD)	China 2019 (MUSD)
Trade	<ul style="list-style-type: none"> Electronic parts (3,224 MUSD) Jem & Jewelry (2,345 MUSD) Circuit board (1,783 MUSD) 	<ul style="list-style-type: none"> Plastic pellet (3,208 MUSD) Rubber product (2,406 MUSD) Fruit (Fresh Freeze) (2,086 MUSD)
FTA	ASEAN - Hong Kong	ASEAN - China
MOU with TNSC	Hong Kong Shippers' council	-
Opportunity	<ul style="list-style-type: none"> Gateway to China Innovation Trade Financial 	<ul style="list-style-type: none"> Population (1.4 billion) Global manufacturing

Greater Bay Area / Pearl River Delta



- 77 World's 100 Top bank in HK
- 2nd world IPO funding raising in 2020
- Largest offshore RMB trading center
- 3rd world largest stock market

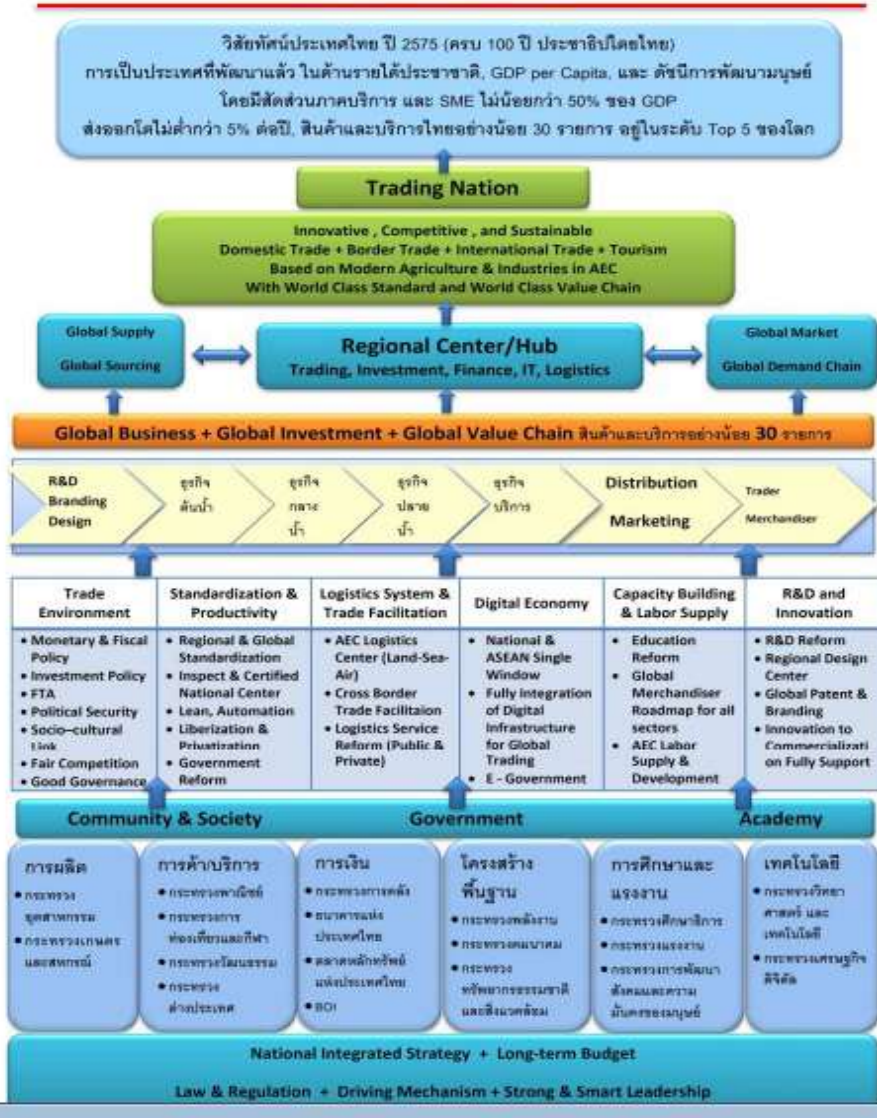
“Click to Go”



Key action

- Trade Facilitation & Connectivity
- Easing ROOs Criteria

Trading Nation Model



เรียนรู้ประสบการณ์ของ HK ใน Greater Bay Area (GBA)



Greater Bay Area (GBA) ครอบคลุมพื้นที่เพียง 1% ของจีน แต่เป็นศูนย์กลางทางเศรษฐกิจที่ใหญ่ที่สุดของจีน โดยการส่งออกของจีนกว่า 26.8% เป็นการส่งออกจาก GBA จึงเป็นแหล่งผลิตสินค้าส่งออกที่ใหญ่ที่สุดแห่งหนึ่งดังนั้นฮ่องกงได้ปรับตัวจากบทบาทของ Middle Man โดยมีนโยบายที่ส่งเสริมและสนับสนุนให้มีการรวมตัวทางเศรษฐกิจกับจีนมากยิ่งขึ้น โดยเฉพาะในบริเวณ GBA ทั้งนี้ GBA จะมีบทบาทเป็นฝ่ายผลิต โดยมีฮ่องกงเป็น head office ทำหน้าที่ด้านการตลาด และด้านบริการ

ความเชื่อมโยงของ HK กับ GBA



Manufacturing Technology Hub

HK ปรับบทบาทของตนเอง โดยเพิ่มความร่วมมือในเชิงหุ้นส่วน (Partnership) ให้มากขึ้น และให้ความสำคัญกับการพัฒนาสินค้าและผลิตภัณฑ์ ให้มี Value added ควบคู่ไปกับการเป็นศูนย์กลางด้านการเงิน การค้าระหว่างประเทศ ธุรกิจด้านบริการ



World Class Professional Service International Innovation

HK ได้พัฒนาบริการให้สามารถแข่งขันได้ โดยต้องเพิ่ม added value กับการบริการ ที่ไม่ต้องการเทคโนโลยีขั้นสูง (low technology) แต่ต้องการบุคลากรที่มีคุณภาพสูง ควบคู่ไปกับการรักษาคุณภาพ ความรวดเร็ว ความสม่ำเสมอของการเคลื่อนย้ายสินค้า



Infrastructure & Logistics

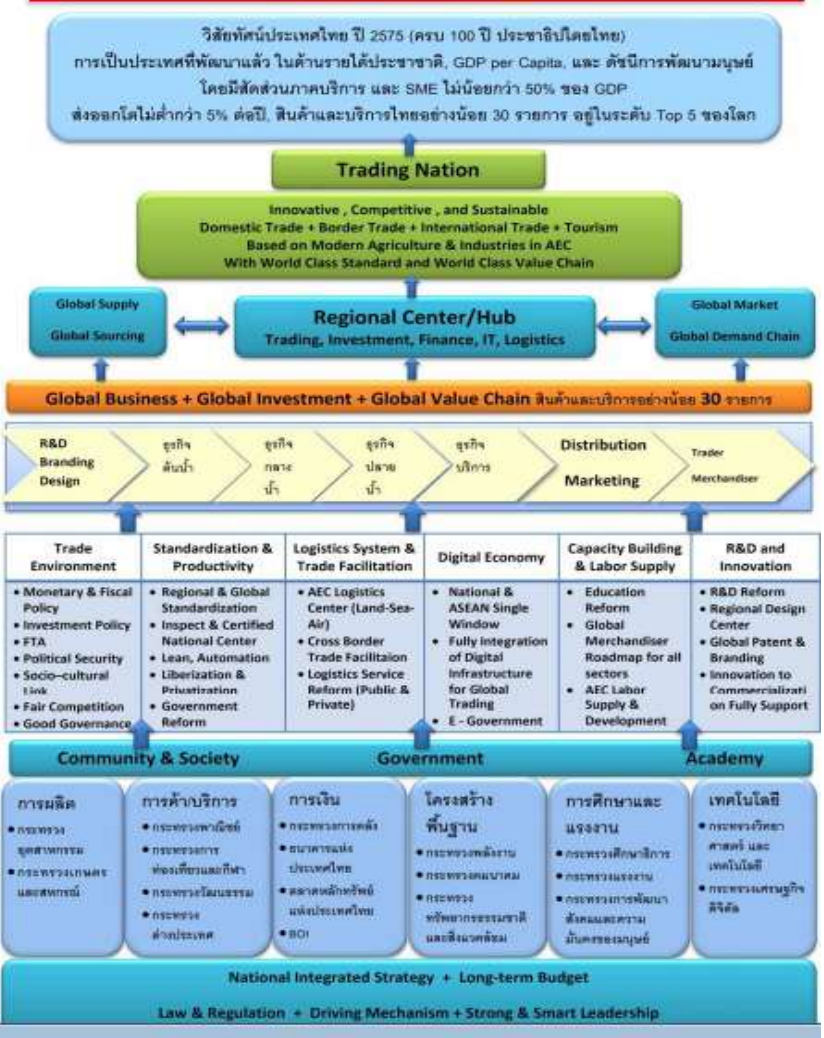
Connect to One Belt
One Road
HK พัฒนาเส้นทางคมนาคมทุกโหมดให้มีความเชื่อมโยงกับจีน เพื่อให้การขนส่งรวดเร็วมีประสิทธิภาพ และจาก ข้อได้เปรียบที่ HK มีระบบคมนาคมเชื่อมโยงกับเอเชีย จึงยังรักษาการเป็น logistic hub ที่สำคัญของภูมิภาคควบคู่กับการพัฒนาการขนส่งให้มี high value added



Human Resource

HK จัดสรรงบประมาณเพื่อฝึกอบรมบุคลากร ควบคู่ไปกับการจ้างงานระยะสั้น และปรับปรุงระบบการศึกษาให้บุคลากรมีความพร้อมต่อการเปลี่ยนแปลงให้มีความหลากหลาย มี value added และพัฒนาความรู้ด้านภาษาจีนกลางที่ลึกซึ้ง intellectual of China และมี multilateral culture

Trading Nation Model

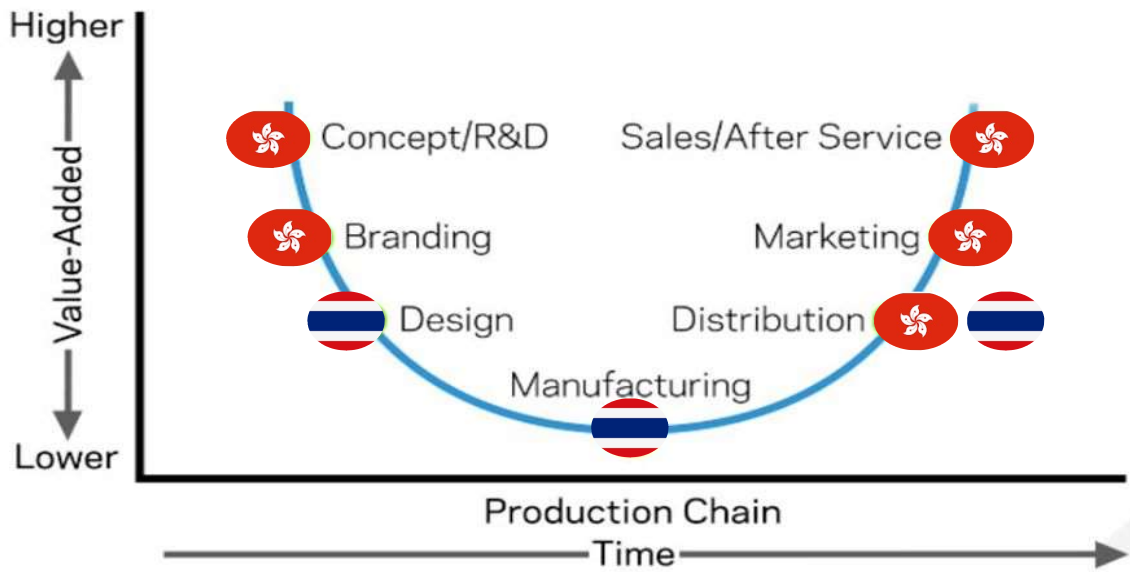


Key action

- Technology Transfer Agreement



The Smiling Curve

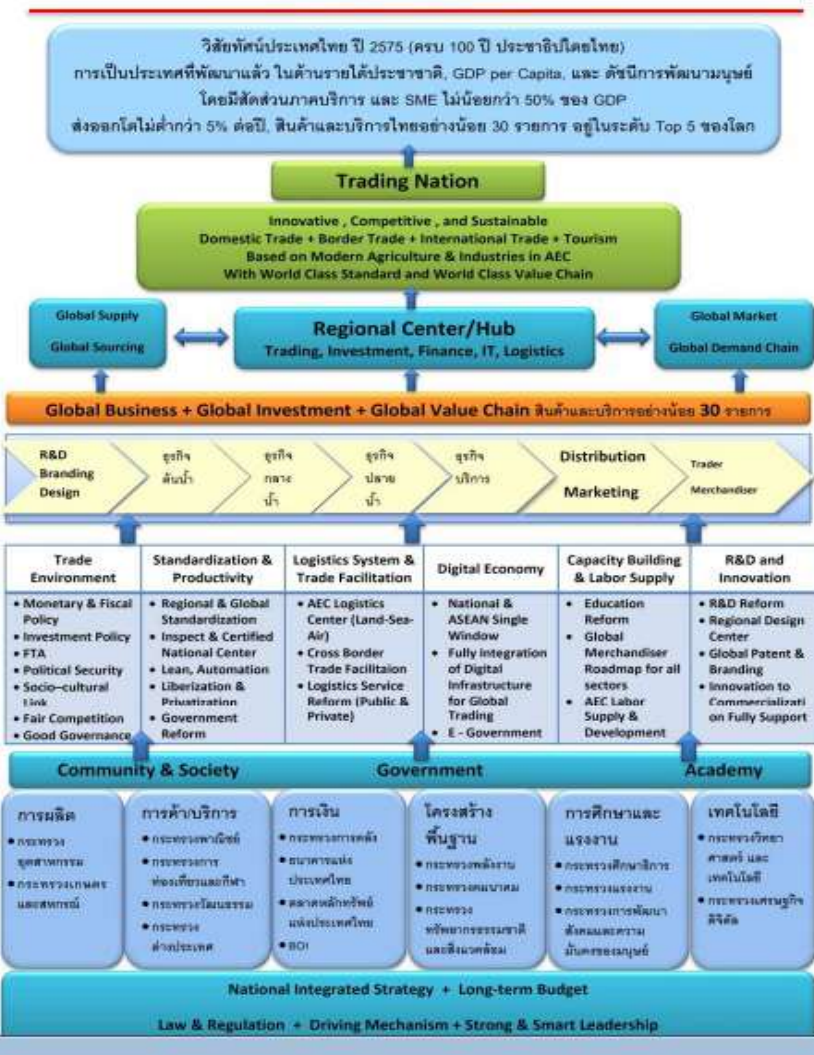


Professional Smart

ODM

Hong Kong - Thailand is not only TRADE

Trading Nation Model



Key action

Click to Go and Fast Forward
Tangible Resource

11,000 MUSD+

E-Commerce

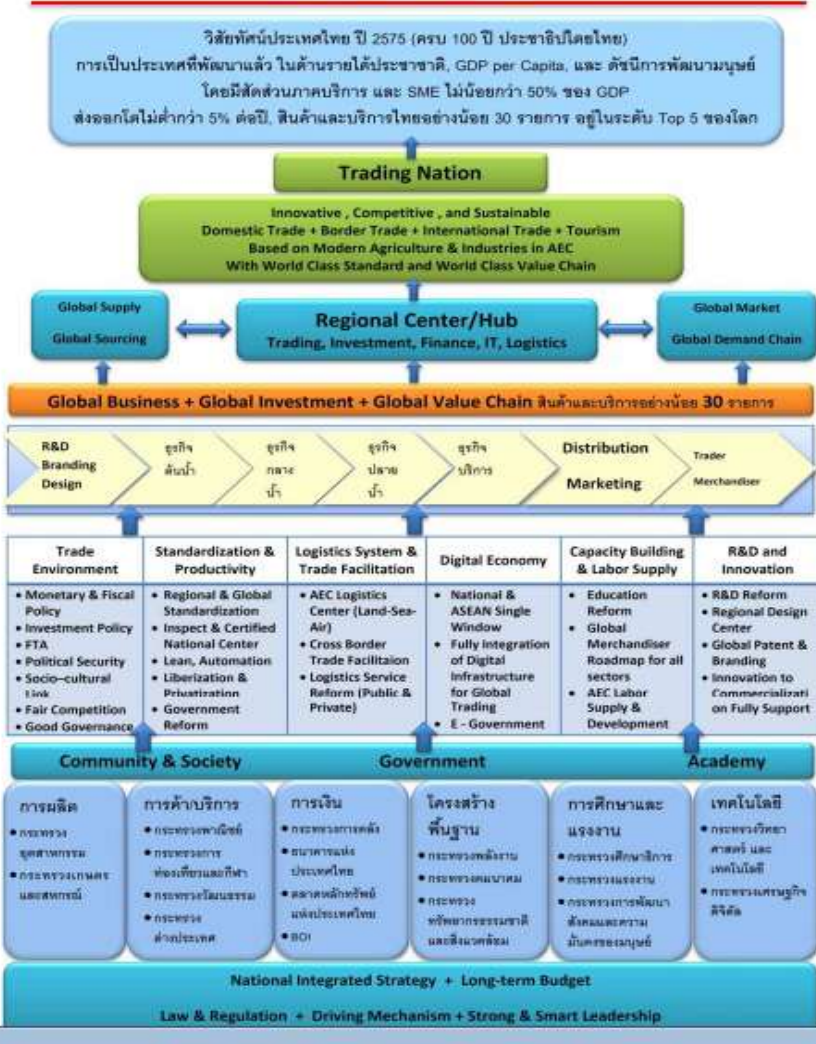
Innovation

Trade financing

Logistic hub

Knowledge & Education center

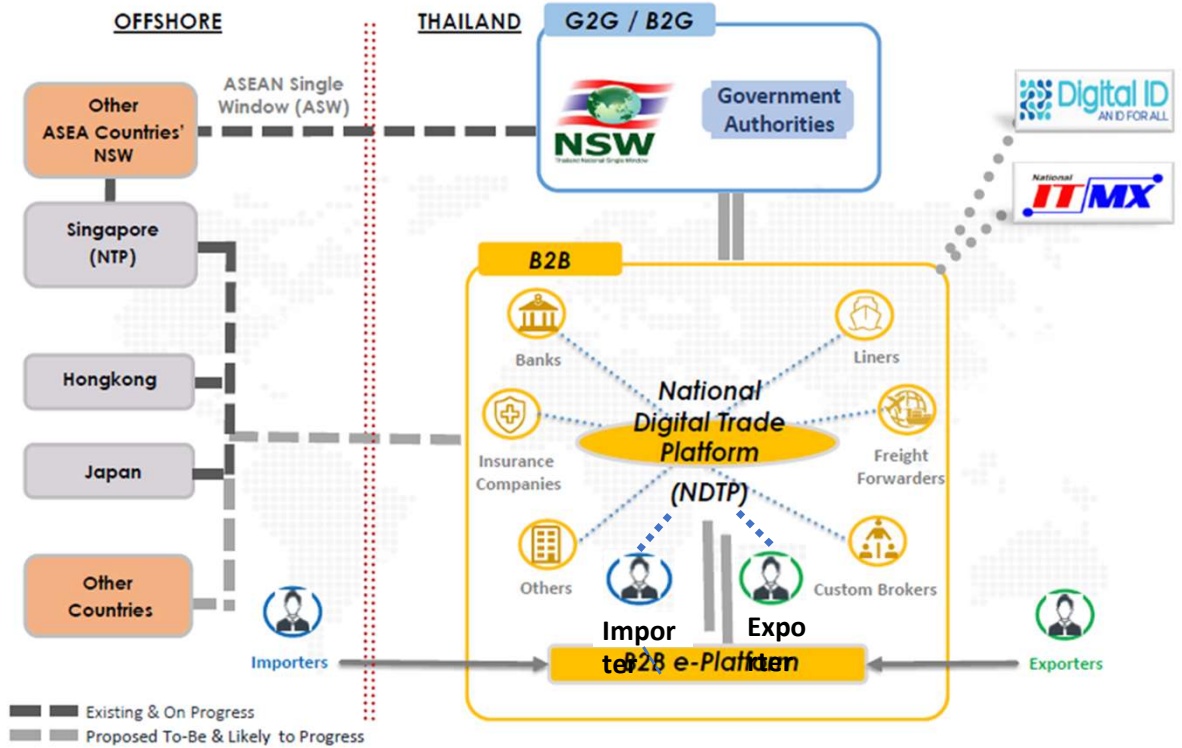
Trading Nation Model



Key action

- Accelerate NDTP and ASW (ASEAN Single window)

Ecosystem of National Digital Trade Platform (NDTP)



COUNTERPARTY: Exporter & Importer /Bank /Liner / Freight Forwarder / Insurance Company /Custom Broker / Other Platforms

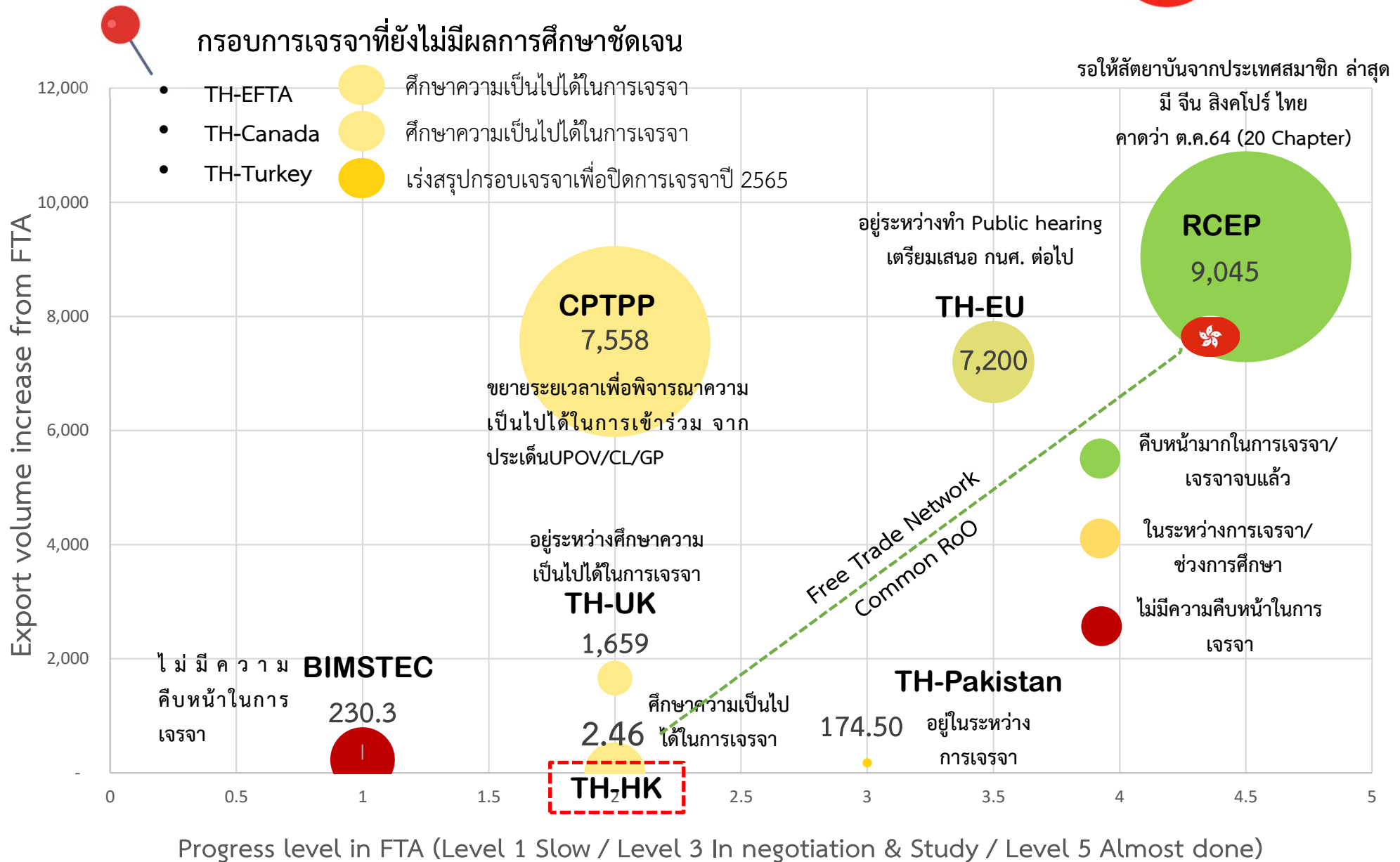
CBDC หรือ Central Bank Digital Currency เป็นสกุลเงินดิจิทัลที่ธนาคารกลางของประเทศต่างๆ ทั่วโลกอยู่ระหว่างการพัฒนา ยกระดับการทำธุรกรรมทางการเงินทั้งในประเทศประเทศและระหว่างประเทศ ให้มีความสะดวก ปลอดภัย และดำเนินการได้ตลาด 24 ชั่วโมง

จากการจัดอันดับแนวทางการพัฒนาความก้าวหน้า โครงการ CBDC ทั้งในรูปของ Whole sale และ Retail ของ บริษัท PwC Global CBDC Index พบว่า



Key Issue	Key Action
การพัฒนา Whole Sale CBDC ระหว่างธนาคารกลางของแต่ละประเทศ ให้สามารถทำธุรกรรมทางการเงินระหว่างกันได้	อันดับ 1 = Thai (Inthanon currency) อันดับ 1 = Hong Kong (LionRock currency) อันดับ 3 = Singapore (Ubin currency) อันดับ 4 = แคนาดา <ul style="list-style-type: none"> Jointly collaboration Bank of Thailand and Hong Kong Monetary Authority
รูปแบบของเทคโนโลยีเชื่อมโยง DLT (Distributed Ledger Technology) เทคโนโลยีประมวลผลแบบกระจายศูนย์	<ul style="list-style-type: none"> เริ่มทดลองโครงการ m-CBDC Bridge ระหว่าง Thai-HK คือ Inthanon-LionRock เมื่อปี 2562 ปัจจุบันมี ธนาคารกลางประเทศ UAE และ จีน เข้าร่วมทดลอง และอีกหลายประเทศสนใจ
การพัฒนา Retail CBDC เป็นการชำระค่าสินค้าและบริการในประเทศ ผ่าน Application – Digital Wallet / Credit card เชื่อมต่อกับ ธ.พาณิชย์ในประเทศ	อันดับ 1 = บาฮามาส อันดับ 1 = กัมพูชา อันดับ 3 = จีน (Yuan digital) อันดับ 4 = ยูเครน
ความคืบหน้า โครงการ Retail CBDC ของไทย	อยู่ระหว่างการพัฒนา Baht Digital - Direction paper และรับฟังความคิดเห็นในประเทศ

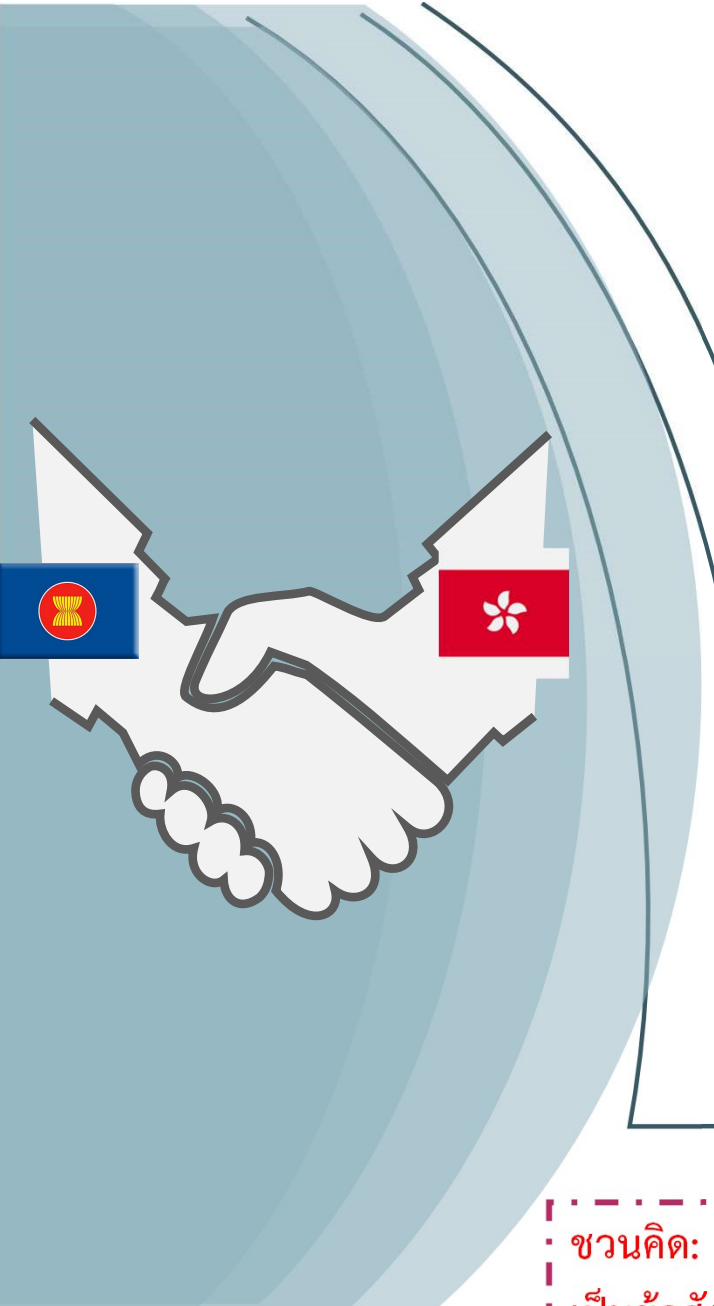
Thailand FTA Progress VS Increasing Export volume



ตัวเลขใน bubble แสดงถึงมูลค่าการส่งออกของไทย (MUSD) ที่อาจเพิ่มขึ้น หากมีการทำ FTA

เอกสารสนับสนุน

ประเด็นการค้าสินค้า ภายใต้กรอบ ASEAN-HK



การค้าสินค้าจากความตกลง ASEAN – HK มีผลบังคับใช้ มิถุนายน 2562

01

- ฮองกงเปิดตลาดการค้าสินค้าให้บรูไน มาเลเซีย ฟิลิปปินส์ ไทย กว่าร้อยละ 95 ขณะที่อินโดนีเซียและเวียดนามที่ร้อยละ 85 ซึ่งถือเป็นการเปิดตลาดเกือบ 100%
- การค้าส่วนใหญ่ไทยได้ดุลการค้ากับฮองกง สินค้าที่ไทยได้ประโยชน์ เครื่องใช้ไฟฟ้า สิ่งทอเครื่องนุ่งห่ม ชิ้นส่วนยานยนต์ อัญมณีและเครื่องประดับ ผลไม้สดแช่เย็นแช่แข็ง เป็นต้น

02

จากการที่ฮองกงเป็นเมืองท่าปลอดอากรที่ผู้ประกอบการไทยสามารถส่งออกสินค้าเกือบทุกชนิดไปจำหน่ายไปฮองกงได้ โดยไม่เสียภาษีนำเข้าศุลกากร

03

โดยสรุปประเด็นเรื่องการการค้าสินค้าจากกรอบความตกลง Asean-HK สะท้อนให้เห็นว่าตลาดการค้าสินค้าค่อนข้างเปิดเสรีจนเต็มศักยภาพแล้ว

ชวนคิด: การทำ Bilateral ภายใต้การเปิดเสรีเกือบ 100% ของการค้าสินค้า AS-HK FTA จึงเป็นข้อสังเกตถึงความจำเป็นหรือไม่??

จากการเปิดเสรีการค้าสินค้า ภายใต้กรอบ ASEAN – Hong Kong เกือบ 100%
ดังนั้น ฮ่องกงจึงมีการใช้มาตรการ NTB/NTM ต่างๆ ป้องกันสินค้าไหลเข้าประเทศมากเกินไป



การเปิดเสรีเกือบ 100% ของการค้าสินค้า AS-HK FTA จึงเป็นข้อสังเกตถึงความจำเป็นหรือไม่??

การนำเข้าสินค้าปศุสัตว์/เนื้อสัตว์/ไข่ ห้ามนำเข้าในกรณีดังต่อไปนี้

- ไม่มี health certification
- สินค้ามี Transshipment แต่ไม่มี certification
- กรณีได้ health certification โดยไม่รับอนุญาตจากเจ้าหน้าที่สาธารณสุข



ต้องมีใบอนุญาตการนำเข้าที่ได้รับการอนุมัติโดย Hong Kong Trade and Industry Department ในกลุ่มสินค้า อาทิ ข้าว เพชร (ที่ยังไม่เจียรระไน สิ่งทอ แป้งสาลีและธัญพืช(จากจีน) เป็นต้น



ตัวอย่าง รูปแบบ
การใช้มาตรการ
NTB ของฮ่องกง

กฎระเบียบเกี่ยวกับบรรจุภัณฑ์อาหารที่ต้องมีการระบุถึงส่วนผสม/สารอาหาร(nutrition information) ซึ่งหากไม่ปฏิบัติตามข้อบังคับดังกล่าวอาจมีโทษทั้งการปรับเงินและจำคุกได้ (กรณีปริมาณการขายน้อยกว่า 3 แสนชิ้น/ปี จะได้รับการยกเว้นการปฏิบัติได้)





1. ชื่องงให้ความสำคัญกับการเจรจาเปิดตลาดบริการที่ตนมีศักยภาพในการแข่งขัน ได้แก่ บริการ อสังหาริมทรัพย์ บริการการเงินและประกันภัย ขนส่งระหว่างประเทศ และเทคโนโลยีสารสนเทศ
2. ไทยเปิดเสรีภาคบริการภายใต้ AS-HK ไม่เกินไปกว่าที่ผูกพันไว้ใน AFAS ชุดที่ 9 และชื่องงเปิดเสรีบริการให้กับสมาชิกอาเซียนมากกว่าที่ผูกพันไว้ใน WTO

PROS

- ผู้บริโภคทั้งสองประเทศได้มีทางเลือกในผลิตภัณฑ์หรือบริการที่มีความหลากหลายจากการแข่งขันด้านราคาที่ถูกลง
- เป็นโอกาสของผู้ประกอบการภายในประเทศที่พัฒนารูปแบบการให้บริการของตนเองเพื่อเพิ่มความสามารถ **และการสร้างเครือข่ายการให้บริการ**ในระดับสากลมากขึ้น
- **ช่วยยกระดับมาตรฐานภาคการบริการของผู้ให้บริการไทย** โดยใช้ความเชี่ยวชาญจากชื่องง

CONS

- ผู้ประกอบการไทย โดยเฉพาะ SMEs อาจได้รับผลกระทบจากการเปิดเสรีภาคบริการที่ชื่องงมีศักยภาพระดับสูง
- ผู้ประกอบการไทยในภาคบริการ อาจมีความเสียเปรียบด้านต้นทุนทางการเงิน เครือข่ายในการทำธุรกิจ และทักษะความสามารถในการแข่งขันด้านเทคโนโลยีและนวัตกรรมที่ช้ากว่าชื่องง
- การเปิดเสรีในระดับ Bilateral อาจเป็นการเปิดเสรีในระดับที่สูงขึ้น ต่อยอดจากความตกลง ASEAN-HK เดิม

ประเด็นด้านการเปิดเสรีภาคบริการ ด้านโลจิสติกส์ ภายใต้ความตกลง ASEAN – HK vs Thai - HK



ASEAN-Hong Kong



นักลงทุนไทยที่เข้าไปลงทุนในฮ่องกง สามารถถือหุ้นได้ 100% ในขณะที่ฮ่องกงถือหุ้นจากการเข้ามาลงทุนในไทย ได้ 70%



ภาคบริการขนส่งระหว่างประเทศ ได้แก่ บริการขนส่งผู้โดยสารและสินค้าทางทะเลระหว่างประเทศ ให้เช่าเรือบริการท่าเรือ และขนถ่ายสินค้าทางทะเล คลังสินค้า ตัวแทนออกของรับอนุญาต สถานีตู้คอนเทนเนอร์ ลานวางกองและขนถ่ายสินค้า ตัวแทนเรือ ซ่อมบำรุงเรือ ตัวแทนบริหารจัดการขนส่งทางทะเล บริการขนส่งสินค้าทางถนน ตัวแทนขนส่งสินค้า เป็นต้น

Thai – Hong Kong FTA



Possibility > Negotiate more



ฮ่องกง อาจขอให้ไทยเปิดเสรีภาคบริการเพิ่มเติมจากที่ผูกพันไว้ในรอบ ASEAN-HK ก่อนหน้านี้ อาทิ ภาคโลจิสติกส์และการขนส่งระหว่างประเทศ ภาคการเงินการธนาคาร และประกันภัย เป็นต้น

??? ภาคบริการในประเทศของไทยมีความพร้อมแล้วหรือไม่

1

การยกระดับประสิทธิภาพท่าเรือ

2

การพัฒนาประสิทธิภาพการขนส่งสินค้าทางอากาศ/ราง

3

การปรับตัวไปสู่ Trading Nation

4

มุมมองอนาคตของ Global Supply Chain



1) การยกระดับประสิทธิภาพท่าเรือ



ฮ่องกง ได้ให้ความสำคัญ กับการพัฒนาประสิทธิภาพ และยกระดับมาตรฐานในการให้บริการของการขนส่งสินค้าทางทะเล เพื่อให้การค้า และการขนส่งสินค้าทางทะเลยังคงดำเนินได้อย่างต่อเนื่องระหว่างทวีป และภูมิภาคต่างๆ โดยเฉพาะอย่างยิ่งในชาติเอเชียที่มีบทบาทสำคัญในการเป็นซัพพลายเชนของโลก

1

Digital Transformation

มีการพัฒนาด้าน Digital Transformation เพื่อการส่งผ่านข้อมูลที่ถูกต้อง รวดเร็ว และมี software ที่ทันสมัย สามารถบริหารจัดการได้อย่างมีประสิทธิภาพ

2

การใช้ Big Data /IOT

นำ Big Data และ Internet of Thing มาใช้งานใน Maritime Industry เพื่อเชื่อมโยง Supply Chain ให้มากขึ้น

3

การสร้าง Connectivity

มีการสร้าง Connectivity เพื่อสร้างพันธมิตรระหว่างประเทศ และช่วยการฟื้นตัวด้านการค้า และการขนส่ง

4

การขับเคลื่อนการลงทุน

สร้างสภาพแวดล้อมทางธุรกิจที่น่าสนใจในการลงทุน, เปิดกว้าง เพื่อให้เป็น Capital & Financial Solution

5

การปรับปรุงกฎหมาย

สร้าง good Maritime law โดยเฉพาะกฎหมายศุลกากรที่สะดวก รวดเร็ว ซึ่งช่วยสร้างบรรยากาศในการลงทุนที่โปร่งใส

6

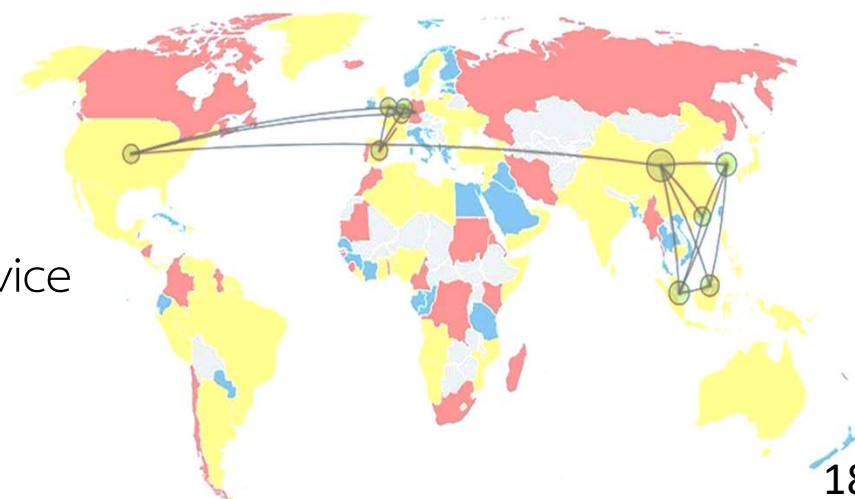
Decarbonization

มุ่งเน้นเรื่องการลดการปล่อยมลพิษสู่สิ่งแวดล้อม (Decarbonization) เพื่อตอบสนองเรื่อง Climate Change มุ่งสู่การเป็น Green Port

Liner Shipping Connectivity Index	Rank	2020				2021
		Q1	Q2	Q3	Q4	Q1
China	1	158.37	156.23	160.29	162.11	163.81
Singapore	2	110.49	110.05	111.68	113.78	112.77
Malaysia	6	99.22	98.35	98.44	99.51	99.57
Hong Kong	7	93.66	91.12	92.74	93.61	93.96
Vietnam	16	62.52	79.22	79.67	79.82	80.43
Thailand	26	51.55	55.91	60.82	63.42	60.97

Liner Shipping Connectivity Index เป็นดัชนีชี้วัดการเชื่อมต่อเครือข่ายเส้นทางขนส่งสินค้าทางเรือทั่วโลกของประเทศที่ติดชายฝั่งทะเล (ใช้ปี 2006 เป็นปีฐาน) ซึ่งดัชนีดังกล่าวคำนวณโดย UNCTAD โดยใช้อันดับประกอบ 5 ด้านของการขนส่งทางทะเล ได้แก่

1. Scheduled Ship Call
2. Deployed Capacity
3. Number of Shipping Companies and Line Service
4. Average and Vessel Size
5. Directly connected port



Container Throughput Hongkong & Thailand



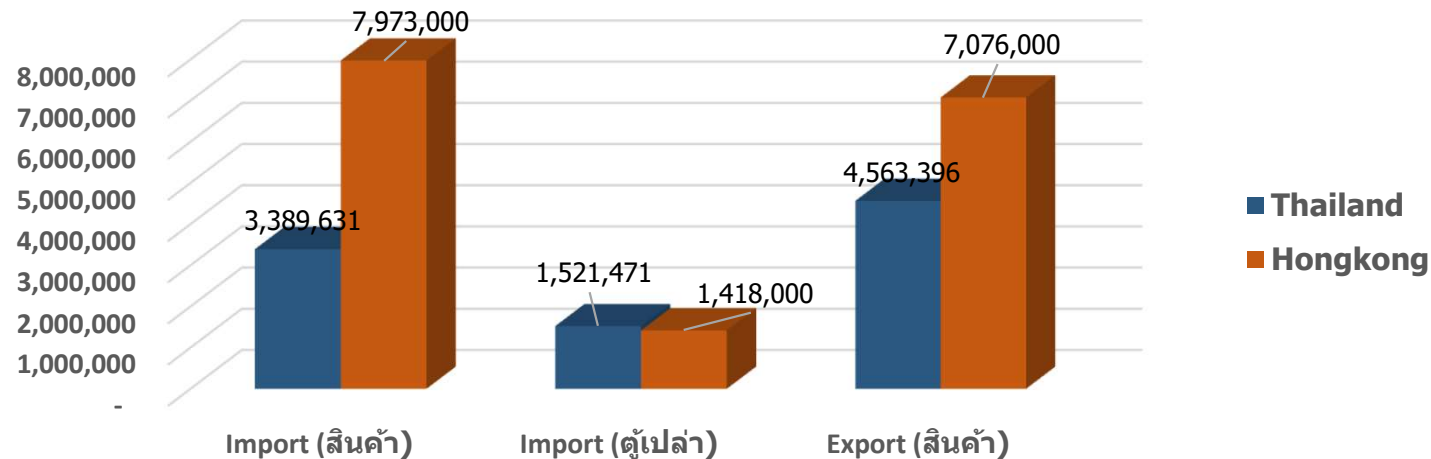
Container Throughput Hongkong & Thailand 2020 (Unit : TEU)

year 2020	Hongkong		Thailand
	Kwai Tsing Container	other container Port	Main Port
Import (สินค้า)	6,537,000 2.30	1,436,000 (18.70)	3,389,631 (5.90)
Import (ตู้เปล่า)	1,159,000 7.40	259,000 (10.40)	1,521,471 (2.43)
Export (สินค้า)	5,768,000 (4.60)	1,308,000 (9.80)	4,563,396 (5.34)
Total	14,456,000.00 1.70	3,513,000.00 (14.00)	9,474,497.25 (5.09)

หมายเหตุ :

- สถิติปริมาณตู้สินค้าของไทย ประกอบด้วยท่าเรือแหลมฉบัง/ท่าเรือกรุงเทพ/ท่าเรือสงขลา/ท่าเรือเอksen 6 แห่ง จาก BSAA

Container Throughput 2020 (TEUs)



2) การยกระดับประสิทธิภาพการขนส่งทางอากาศ/ราง



- เน้นให้บริการโลจิสติกส์ เพื่อรองรับการเติบโตของ E-Commerce
- มีการปรับ Model ทางธุรกิจ โดย Integrate การให้บริการให้ครบวงจรมากขึ้น
- มีการทำ Digitalization โดยนำระบบดิจิทัลมาใช้ในการวางแผนการขนส่ง Delivery timing & Area
- ปรับปรุง และอำนวยความสะดวกในกระบวนการ พิธีการตรวจปล่อยสินค้า เพื่อลดปัญหาความล่าช้า

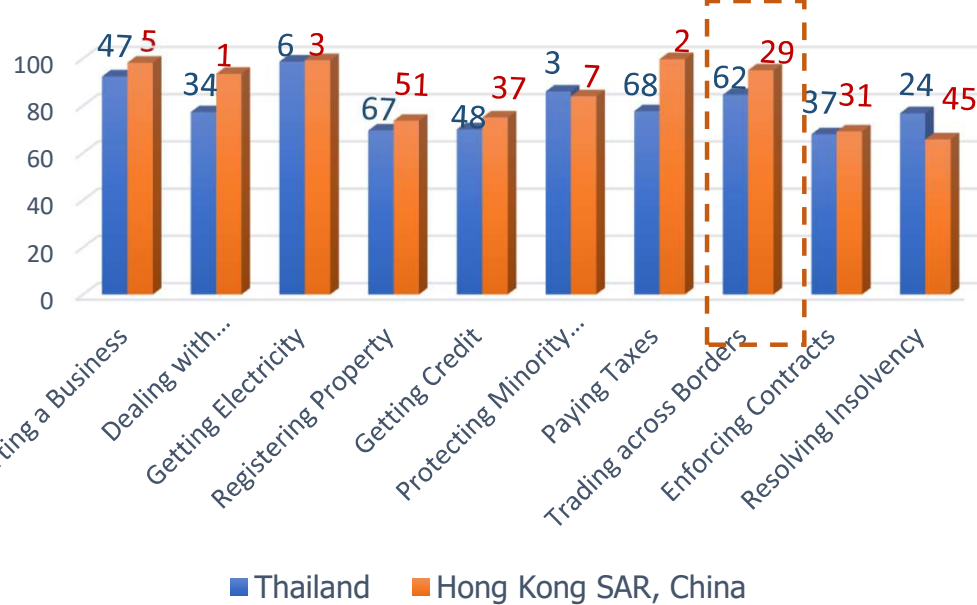


- ในสถานการณ์การแพร่ระบาดโควิด การขนส่งสินค้าทางรถไฟนับเป็นการขนส่งอีกทางเลือกหนึ่ง ที่ใช้ขนส่งสินค้าจากเอเชียไปยังยุโรป นอกเหนือจากการขนส่งสินค้าทางอากาศ
- การบูรณาการการบริการระหว่างโหมดการขนส่งต่างๆ เข้าด้วยกัน ทั้งทางเรือ ทางรถไฟ และทางอากาศ เพื่อสนับสนุนบทบาทการเป็นศูนย์กลางโลจิสติกส์ และการขนส่ง

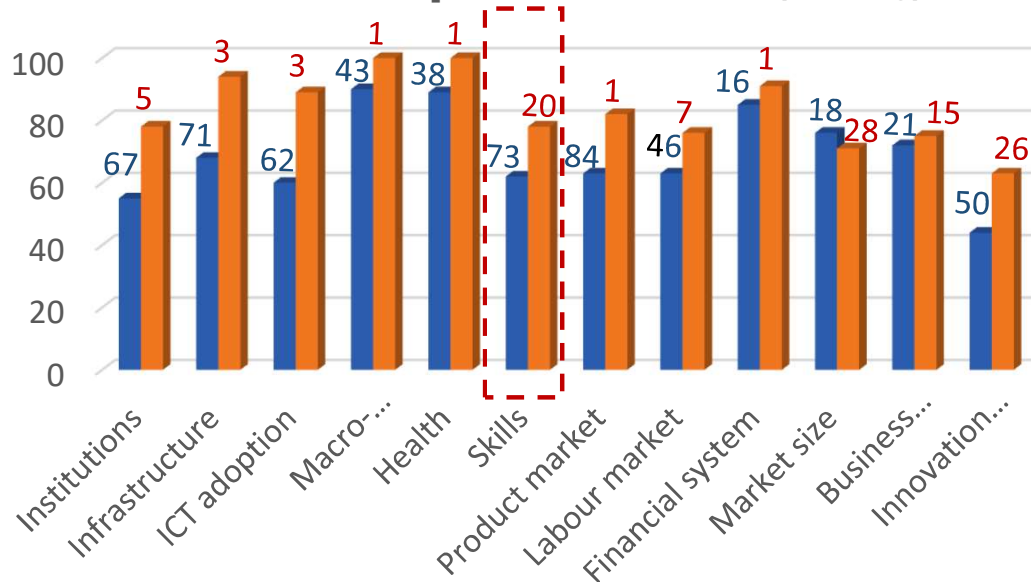
3) การปรับตัวสู่ Trading Nation



Ease of Doing Business (Ranking)

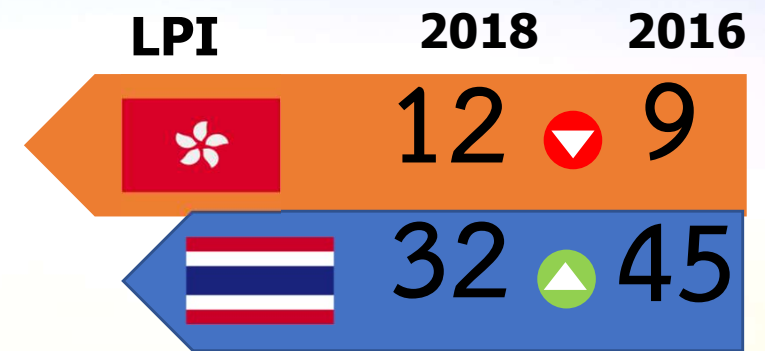


Global Competitive Index (Ranking)



- ✓ **การพัฒนาของรัฐและเอกชน** : Port Community System (PCS), National Digital Trade Platform (NDTP), Trade Lens
- ✓ **Interoperability** : Data Harmonization, Application Programming Interface (API), International Standard, Big Data Management
- ✓ **Laws and regulation** : การปรับปรุงกฎหมายและระเบียบปฏิบัติที่เกี่ยวข้องให้รองรับธุรกรรมในระบบอิเล็กทรอนิกส์ได้
- ✓ **Skills** : พัฒนาบุคลากร (Human Resources) อาทิ บุคลากรด้านโลจิสติกส์ให้มีคุณภาพตามมาตรฐานสากล การพัฒนาผู้ประกอบการและแรงงานให้มีความรู้และทักษะฝีมือแรงงาน ตลอดจนพัฒนาศักยภาพในการทำธุรกิจระหว่างประเทศ
- ✓ **Innovation Ecosystem** : เพิ่มการลงทุนโดยภาครัฐในด้าน การวิจัยและพัฒนา (Research and development – R&D) สนับสนุนการลงทุน R&D ในภาคเอกชน และส่งเสริมการสร้าง “markets of tomorrow” ด้วยการกระตุ้นให้บริษัทเพิ่มความหลากหลายของสินค้าผ่านนวัตกรรม

Logistics Performance Index (Ranking) 2018



แนวทางการยกระดับ LPI ของประเทศไทย

1 การสร้างความน่าเชื่อถือต่อระบบโลจิสติกส์



การประชาสัมพันธ์



การแก้ไขอุปสรรคการค้าระหว่างประเทศ
ผ่านการเจรจาความร่วมมือทางการค้าระหว่างประเทศโดยเฉพาะกับประเทศคู่ค้าหลักทั้งระดับทวิภาคีและพหุภาคีในเชิงรุก

2 การพัฒนาระบบโลจิสติกส์เชิงนโยบาย



ฐานข้อมูลบูรณาการด้านโลจิสติกส์



พิธีการศุลกากร รวมถึงการพัฒนา NSW, PCS



โครงสร้างพื้นฐานด้านขนส่งและเทคโนโลยีสารสนเทศ



สมรรถนะผู้ให้บริการโลจิสติกส์ทั้งภาครัฐและธุรกิจ

4) มุมมองอนาคตของ Global Supply Chain

- มีการนำระบบการจัดการเช่น Automation , Robotic เข้ามาสนับสนุน เพื่อเพิ่มประสิทธิภาพการทำงาน
- การพัฒนาเครือข่ายในการให้บริการ เพื่อสร้าง connectivity
- ปรับเปลี่ยนรูปแบบการให้บริการ เพื่อลดการสัมผัส โดยนำระบบ Digitalization เข้ามาช่วยอำนวยความสะดวกทางการค้าเพิ่มขึ้น
- IOT จะเป็นเครื่องมือสำคัญในการเชื่อมโยงระบบข้อมูล, เชื่อมโยงการให้บริการ และสร้าง Information Transparency ทำให้เกิดประสิทธิภาพด้านต้นทุน
- Supply Chain ต้องให้ความสำคัญกับเรื่อง Carbon Footprint ควบคู่ไปกับการพัฒนาประสิทธิภาพในการให้บริการด้านการขนส่งที่เพิ่มขึ้น
- สร้างให้เกิดความสมดุลระหว่าง Environmental Friendly ควบคู่กับ Financial Friendly





THANK YOU