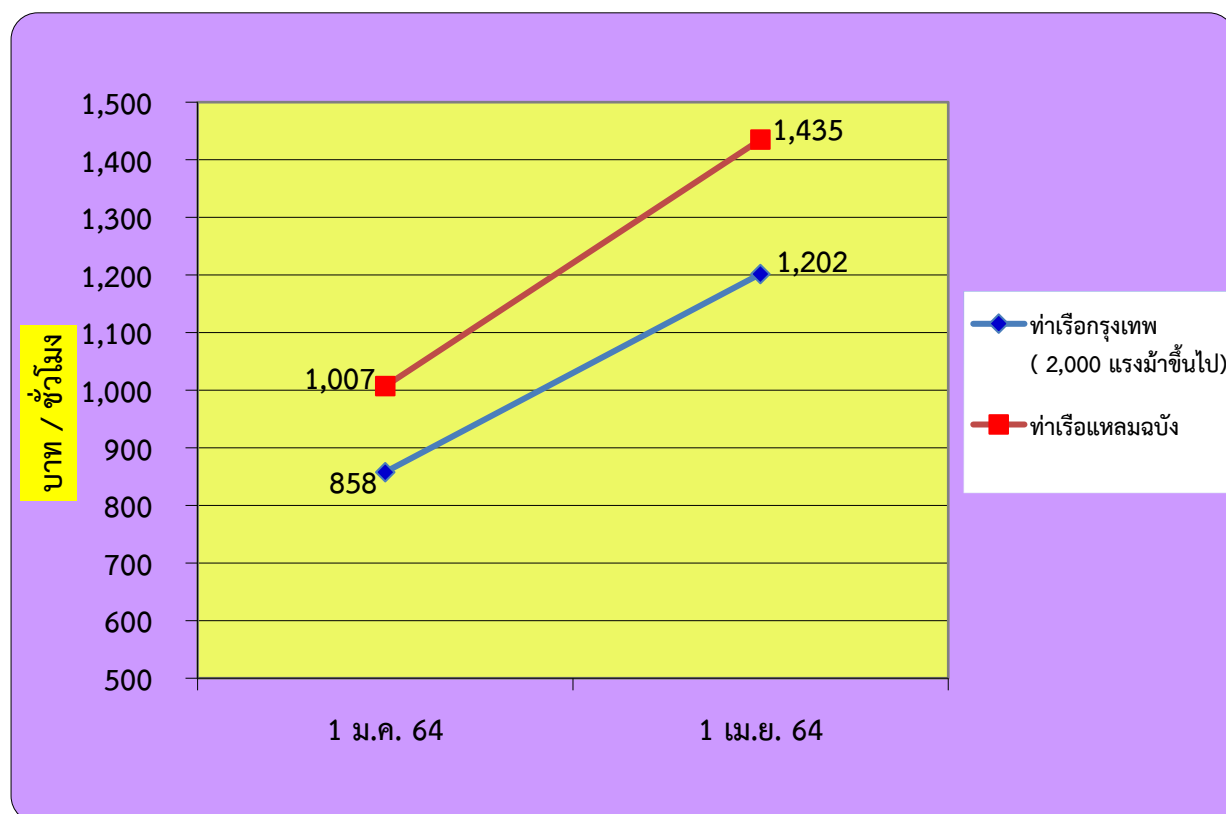


กราฟแสดงการเปลี่ยนแปลงอัตราค่าธรรมเนียมพิเศษการใช้น้ำมันเชื้อเพลิงของ
 การให้บริการตู้สินค้า และ การให้บริการเรือลากจูง
 ณ ท่าเรือกรุงเทพ และ ท่าเรือแหลมฉบัง

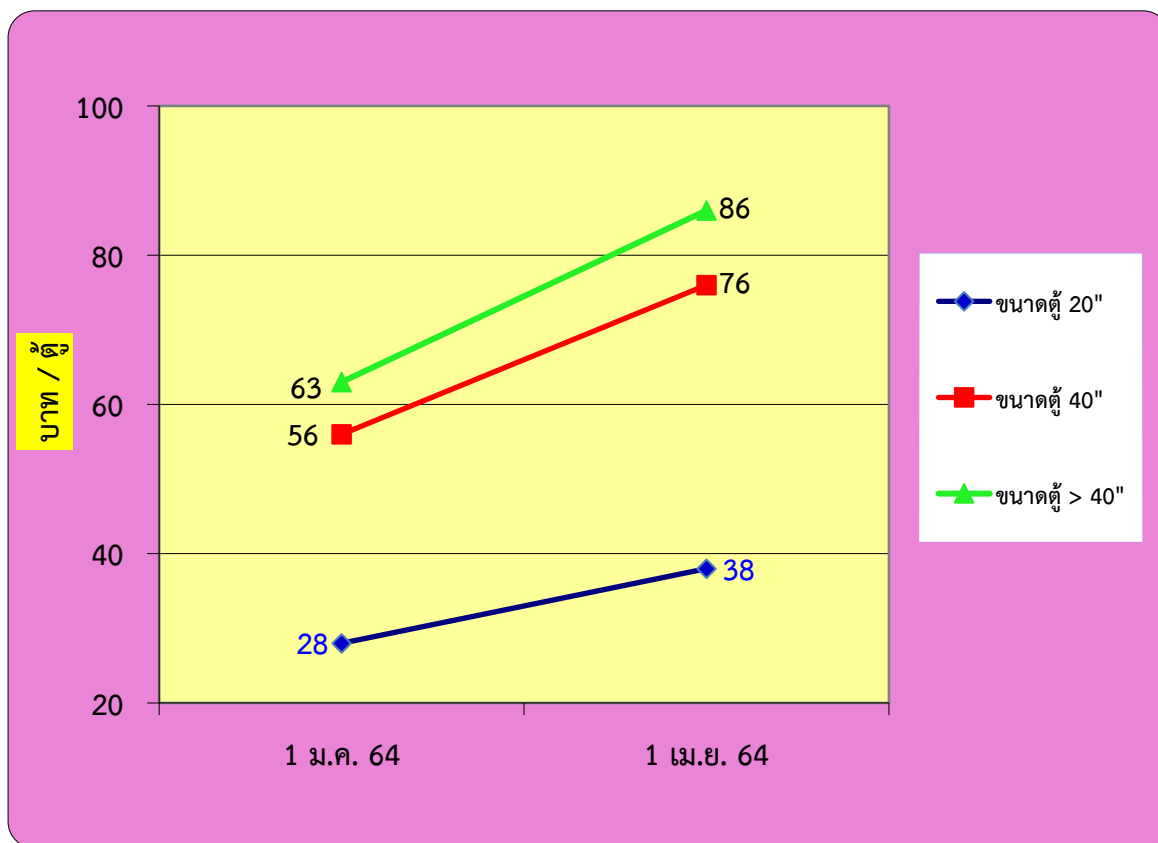
ด้วย การท่าเรือแห่งประเทศไทย ประกาศ เรื่อง การเรียกเก็บค่าธรรมเนียมพิเศษการใช้น้ำมันเชื้อเพลิง
 ของการให้บริการตู้สินค้า และ การให้บริการเรือลากจูง ณ ท่าเรือกรุงเทพ และท่าเรือแหลมฉบัง เพื่อให้
 สอดคล้องกับสถานการณ์ปัจจุบัน ตามพระราชบัญญัติการท่าเรือแห่งประเทศไทย พ.ศ. 2494 โดยมีผลบังคับใช้
 ตั้งแต่วันที่ 1 เมษายน 2564

สภาผู้ส่งสินค้าทางเรือแห่งประเทศไทย ได้จัดทำกราฟแสดงการเปลี่ยนแปลงอัตราการเรียกเก็บ
 ค่าธรรมเนียมพิเศษการใช้น้ำมันเชื้อเพลิงของการท่าเรือแห่งประเทศไทยที่มีการทบทวนอัตราค่าธรรมเนียม ทุก
 วันที่ 1 มกราคม 1 เมษายน 1 กรกฎาคม และ 1 ตุลาคม ของทุกปี ซึ่งใช้ผลต่างของราคาน้ำมันดีเซลของบริษัท
 ปตท. จำกัด (มหาชน) ระหว่างราคาเฉลี่ยในระยะเวลา 3 เดือนที่ผ่านมาเปรียบเทียบกับราคาเฉลี่ยทั้งปีของปี พ.ศ.
 2547 และจะปรับปรุงในกรณีที่ผลการคำนวณอัตราค่าธรรมเนียมมีการเปลี่ยนแปลงเกินกว่าร้อยละ 5

กราฟค่าธรรมเนียมพิเศษการใช้น้ำมันเชื้อเพลิงของการให้บริการเรือลากจูง



กราฟค่าธรรมเนียมพิเศษการใช้น้ำมันเชื้อเพลิงของการให้บริการตู้สินค้า - ชนิดตู้มีสินค้า



กราฟค่าธรรมเนียมพิเศษการใช้น้ำมันเชื้อเพลิงของการให้บริการตู้สินค้า - ตู้สินค้าเปล่า

