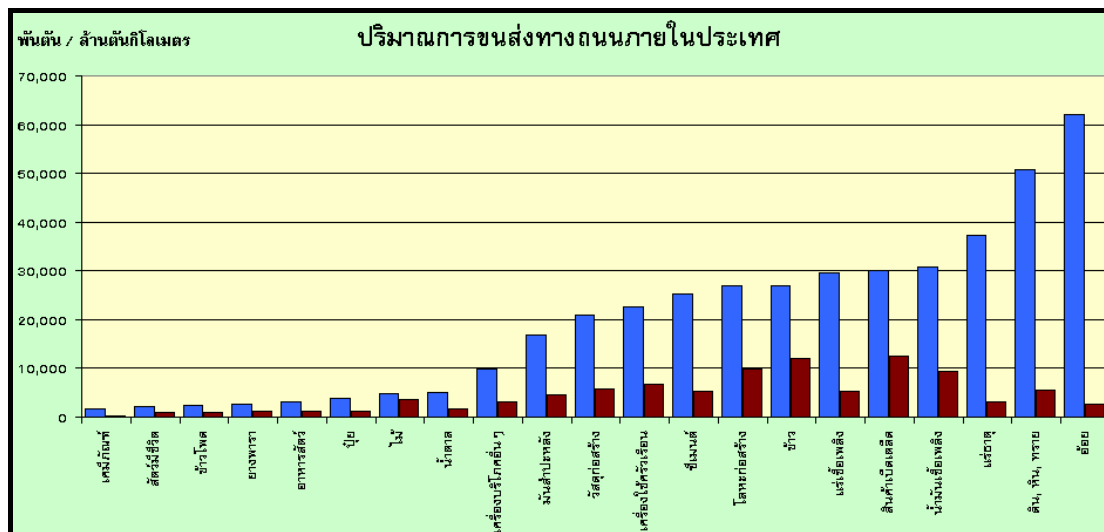


## ปริมาณการขนส่งสินค้าทางถนนภายในประเทศ



(ที่มา: [www.mot.go.th](http://www.mot.go.th): ข้อมูลปี 2548)

เป็นที่ทราบกันดีว่าการขนส่งทางถนนเป็นรูปแบบหลักในการขนส่งวัตถุดิบและสินค้าภายในประเทศ อย่างไรก็ตามเมื่อพิจารณาในรายสินค้าของปี 2548 จะพบว่า อ้อย มีปริมาณการขนส่งทางถนนมากที่สุดถึงกว่า 60 ล้านตัน ในขณะที่ ดิน หิน ทราย เป็นกลุ่มสินค้าที่มีปริมาณขนส่งรองลงมาอยู่ที่ประมาณ 50 ล้านตัน และแร่ธาตุชนิดต่าง ๆ มีปริมาณขนส่งทางถนนประมาณ 37 ล้านตัน

สำหรับกลุ่มสินค้าอื่น ๆ ที่มีปริมาณการขนส่งทางถนนเป็นจำนวนมากกว่า 20 ล้านตัน ได้แก่ น้ำมันเชื้อเพลิง, สินค้าเบ็ดเตล็ด, แร่เชื้อเพลิง, ข้าว, โลหะก่อสร้าง, ซีเมนต์, วัสดุก่อสร้าง และเครื่องใช้ครัวเรือน

อย่างไรก็ตาม เมื่อพิจารณาในแง่ของระยะทางในการขนส่งสินค้ากลับพบว่า สินค้าที่มีการขนส่งระยะทางไกลมากที่สุดคือ สินค้าเบ็ดเตล็ด ในขณะที่รองลงมาได้แก่ ข้าว โลหะก่อสร้าง และน้ำมันเชื้อเพลิง ซึ่งอาจเกิดจากการกระจายตัวของตลาดที่มีความต้องการสินค้านี้ทั่วประเทศ ทำให้ต้องมีการขนส่งทางถนนไปยังสถานที่ของลูกค้านั้นเป็นจำนวนมากกลุ่มสินค้าอื่น ๆ ซึ่งมีการกระจุกตัวของโรงงานแปรรูป นิคมอุตสาหกรรม และตลาด อยู่ในบางพื้นที่ของประเทศเท่านั้น