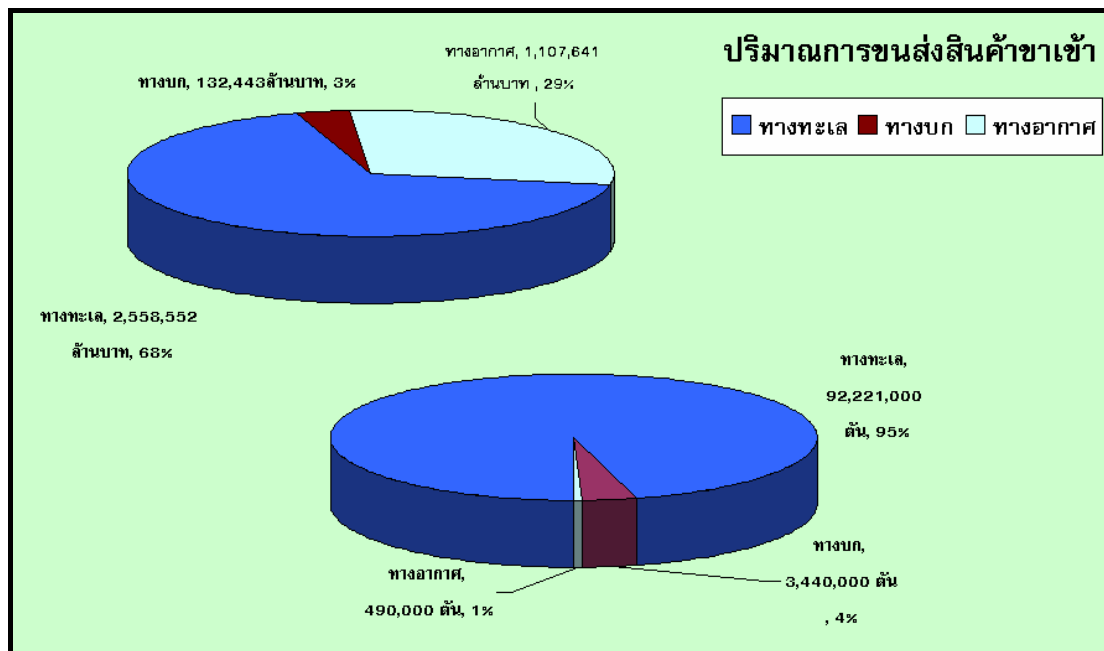


ปริมาณการขนส่งสินค้าเข้าระหว่างประเทศ



(ที่มา: www.mot.go.th, ข้อมูลปี 2547)

ปริมาณการขนส่งสินค้าเข้าของประเทศไทยโดยส่วนใหญ่ใช้รูปแบบการขนส่งทางทะเลเป็นหลัก โดยเมื่อพิจารณาในแง่ของน้ำหนักสินค้า พบว่ามีถึง 92,221,000 ตัน หรือคิดเป็น 95% ของปริมาณสินค้าทั้งหมด ในขณะที่มูลค่าการนำเข้าทางทะเลมีสูงถึง 2,558,552 ล้านบาท หรือคิดเป็น 68% ของมูลค่าการนำเข้าทั้งหมด

รูปแบบการขนส่งที่มีปริมาณการนำเข้ามากรองลงมาคือการขนส่งทางบก ซึ่งมีปริมาณ 3,440,000 ตัน หรือ 4 % ของปริมาณสินค้าทั้งหมด และมีมูลค่าของสินค้าเท่ากับ 132,443 ล้านบาท

ในขณะที่การขนส่งสินค้าทางอากาศถึงแม้จะมีปริมาณของสินค้าเพียง 490,000 ตัน หรือคิดเป็นเพียงประมาณ 1% ของปริมาณนำเข้าทั้งหมด แต่กลับมีมูลค่าของสินค้าสูงถึง 1,107,641 ล้านบาท เนื่องจากสินค้าที่ขนส่งทางอากาศโดยส่วนมากเป็นสินค้าที่มีความจำเป็นต้องขนส่งอย่างเร่งด่วนหรือเป็นสินค้าที่มีมูลค่าสูง ทำให้มีความสามารถในการรองรับอัตราค่าระวางขนส่งสินค้าที่สูงได้