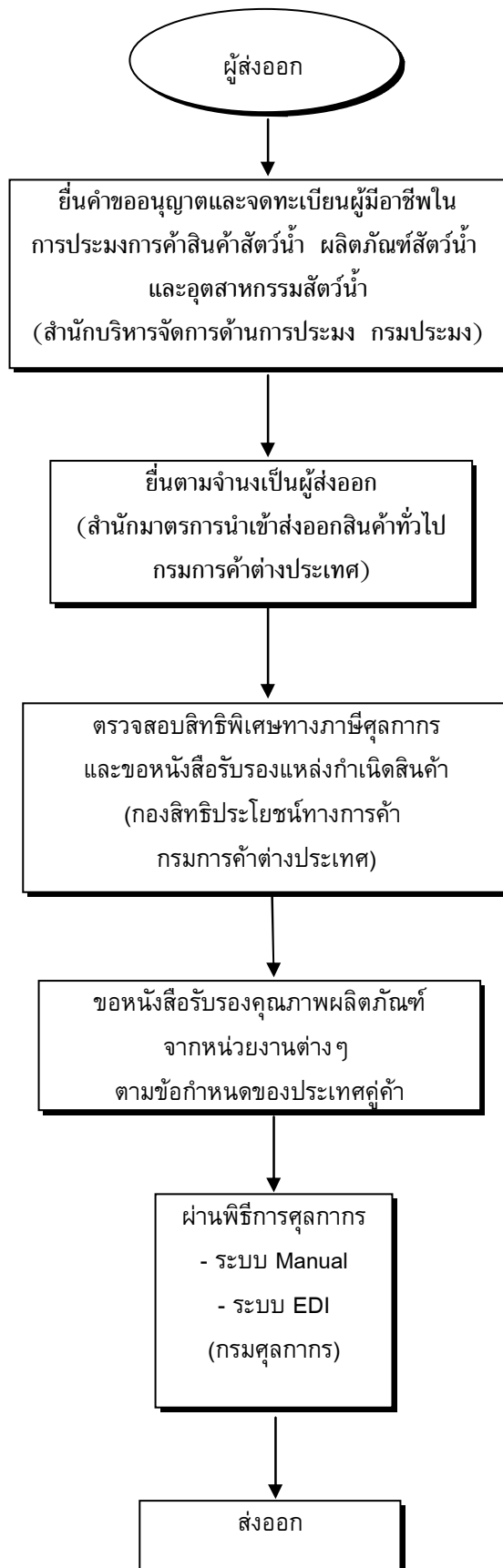


## แผนภูมิขั้นตอนการส่งออก : ผลิตภัณฑ์อาหารทะเล(ไม่บรรจุกระป๋อง)



กฎหมาย / ระเบียบและขั้นตอนการส่งออกโดยสรุป : ผลิตภัณฑ์อาหารทะเล (ไม่บรรจุกระป๋อง)

สินค้า/พิกัด	กฎหมายและระเบียบที่ควบคุม	ขั้นตอนการส่งออก	เอกสารที่ใช้ประกอบ	หน่วยงานที่ติดต่อ
ผลิตภัณฑ์อาหารทะเล (ไม่บรรจุกระป๋อง) - ปลาแฮร์ริ่ง 1604120008 - ปลาซาร์ดีน 1604120200 - ปลาอังโชวี 1604160001 - คาร์เวีย 1604300004 - ล็อบสเตอร์ 1605300005 - สัตว์น้ำประเภท คริสต์าเขียชนิดอื่นๆ 1605400007 - หอยลาย 1605900122 - เป้าฮื้อ ปลาก้อน 1605900309 - อื่นๆ 1604190004 1605900904 1604200008	1. ระเบียบกรมประมง ว่าด้วยการยื่นคำขออนุญาตและ จดทะเบียนผู้มีอาชีพในการประมง การค้าสินค้าสัตว์น้ำ ผลิตภัณฑ์สัตว์น้ำ และอุตสาหกรรมสัตว์น้ำ พ.ศ. 2532 ประกาศ ณ วันที่ 1 สิงหาคม พ.ศ. 2532  2.1 ระเบียบกรมประมง ว่าด้วยการขอใบรับรองคุณภาพ ผลิตภัณฑ์สัตว์น้ำพื้นเมืองและใบรับรองสุขอนามัย ผลิตภัณฑ์สัตว์น้ำพื้นเมืองเพื่อการส่งออก พ.ศ. 2538  2.2 ระเบียบกรมประมง ว่าด้วยการขอใบรับรองสุขลักษณะ โรงงานผลิตภัณฑ์สัตว์น้ำพื้นเมืองเพื่อการส่งออก พ.ศ. 2538  2.3 กรมวิทยาศาสตร์การแพทย์ ระเบียบการส่งตัวอย่างอาหาร เพื่อวิเคราะห์ทางจุลินทรีย์ เพื่อขอรับ Health Certificate  2.4 ระเบียบสำนักงานพลังงานปรมาณูเพื่อสันติ ว่าด้วย การวัดรังสีตัวอย่างสินค้าส่งออกและออกหนังสือแจ้ง ผลการวัดรังสี พ.ศ. 2532  2.5 คำแนะนำในการส่งตัวอย่างเพื่อขอหนังสือแจ้งผลการ วัดรังสี ตามระเบียบสำนักงานพลังงานปรมาณูเพื่อสันติ ว่าด้วยการวัดรังสีตัวอย่างสินค้าส่งออกและออกหนังสือ แจ้งผลการวัดรังสี พ.ศ. 2532  2.6 ประกาศกรมวิทยาศาสตร์การแพทย์ ว่าด้วยอัตรา ค่าบำรุง การตรวจวิเคราะห์ และการให้บริการของ กรมวิทยาศาสตร์การแพทย์ (เพิ่มเติม)	1. ขออนุญาตและจดทะเบียนเป็นผู้มีอาชีพใน การประมง การค้าสินค้าสัตว์น้ำ ผลิตภัณฑ์ สัตว์น้ำและอุตสาหกรรมสัตว์น้ำ  2. ขอหนังสือรับรองคุณภาพผลิตภัณฑ์จาก หน่วยงานต่าง ๆ ตามข้อกำหนดของ ประเทศคู่ค้า	1. คำขออนุญาตและจดทะเบียน ประกอบอาชีพ (แบบ อ.6)  2. ใบรับรองคุณภาพผลิตภัณฑ์ ตามข้อกำหนดของประเทศคู่ค้า	- ส่วนอนุญาตและจัดการประมง สำนักบริหารจัดการด้านการประมง กรมประมง โทรศัพท์ : 0-2558-0196-8 โทรสาร : 0-2558-0198  - สำนักคุณภาพและความปลอดภัย อาหารกรมประมง โทรศัพท์ : 0-2558-0150-5 โทรสาร : 0-2558-0136  - ศูนย์วิทยาศาสตร์การแพทย์ สงขลา โทรศัพท์ : 0-7444-0054 โทรสาร : 0-7432-3798  - กรมควบคุมโรคติดต่อ โทรศัพท์ : 0-2965-9602 โทรสาร : 0-2965-9013  - กองการวัดกัมมันตภาพรังสี สำนักงานปรมาณูเพื่อสันติ โทรศัพท์ : 0-2579-5230 : 0-2562-0093 โทรสาร : 0-2562-0093 : 0-2562-0093
ผลิตภัณฑ์ทูน่า 1604140201	3.1 พระราชบัญญัติการบริหารองค์กรศาสนาอิสลาม พ.ศ.2540	3. ขอใช้เครื่องหมายรับรองฮาลาล (เฉพาะส่งออกในประเทศที่นับถือ)	3. ใบอนุญาตใช้เครื่องหมายรับรอง ฮาลาล(เฉพาะส่งออกในประเทศ	สถาบันมาตรฐานอาหารฮาลาล สำนักงานคณะกรรมการกลางอิสลาม

สินค้า/พิกัด	กฎหมายและระเบียบที่ควบคุม	ขั้นตอนการส่งออก	เอกสารที่ใช้ประกอบ	หน่วยงานที่ติดต่อ
<p><b>อัตราภาษี</b> ยกเว้นอากรขาออก</p> <p><b>ขอบเขตการควบคุม</b> ผลิตภัณฑ์อาหารทะเล (ไม่บรรจุกระป๋อง) เป็นสินค้าที่ไม่มี การควบคุม การส่งออกแต่หาก ประเทศคู่ค้าต้องการ ไปรับรองคุณภาพ ผลิตภัณฑ์ผู้ส่งออก ต้องยื่นขอจากหน่วย งานตามข้อกำหนด นั้นๆ ด้วย</p>	<p>3.2 ระเบียบสำนักงานคณะกรรมการกลางอิสลาม แห่งประเทศไทย ว่าด้วย การใช้เครื่องหมาย รับรองฮาลาล พ.ศ.2541 (ฮ.ศ.1419)</p> <p>3.3 ข้อบังคับฝ่ายกิจการฮาลาล สำนักงานคณะกรรมการกลางอิสลามแห่งประเทศไทย ว่าด้วย การใช้เครื่องหมายรับรองฮาลาล พ.ศ. 2541</p> <p>3.4 ประกาศค่าธรรมเนียมและค่าใช้จ่ายในการขอ และใช้เครื่องหมายรับรองฮาลาล</p> <p>3.5 ประกาศระเบียบปฏิบัติในการตรวจกิจการเพื่อ รับรองฮาลาล</p>	<p>ศาสนาอิสลาม)</p>	<p>ที่นับถือศาสนาอิสลาม)</p>	<p>แห่งประเทศไทย โทรศัพท์ : 0-2949-4215 โทรสาร : 0-2949-4341</p>
<p><b>สิทธิพิเศษทางภาษีศุลกากร</b> สามารถขอสิทธิพิเศษทางภาษีศุลกากรได้ หากส่งออกไปยังกลุ่มประเทศ ที่พัฒนาแล้ว เช่น ประเทศ ญี่ปุ่น ,อเมริกา โปแลนด์ และ แคนาดา เป็นต้น ทั้งนี้สามารถตรวจสอบ การได้รับสิทธิพิเศษทาง ภาษีศุลกากร ได้ที่ กรมการค้าต่างประเทศ</p>	<p>5. ระเบียบกระทรวงพาณิชย์ ว่าด้วยการขึ้นทะเบียนเป็นผู้ ขอหนังสือรับรอง Form A พ.ศ. 2541</p>	<p>4. ยื่นความจำนงขอเป็นผู้ส่งออก</p>	<p>4. หลักฐานแสดงการเป็นผู้ส่งออก ที่ขึ้นทะเบียนต่อกรมการค้า ต่างประเทศ</p>	<p>-สำนักมาตรการนำเข้าส่งออกสินค้า ทั่วไป , กรมการค้าต่างประเทศ โทรศัพท์ : 0-2547-4801 : 0-2547-4803 : 0-2547-4850 โทรสาร : 0-2547-4802</p>
<p>6. พระราชบัญญัติศุลกากร พ.ศ. 2469 และฉบับแก้ไขเพิ่มเติมอีก 16 ฉบับ</p>	<p>5. ตรวจสอบสิทธิพิเศษทางภาษีศุลกากร และขอหนังสือรับรองแหล่งกำเนิดสินค้า จากกองสิทธิประโยชน์ทางการค้า</p>	<p>5. ตรวจสอบสิทธิพิเศษทางภาษีศุลกากร และขอหนังสือรับรองแหล่งกำเนิดสินค้า จากกองสิทธิประโยชน์ทางการค้า</p>	<p>5. ไปรับรองแหล่งกำเนิดของสินค้า</p>	<p>-สำนักบริการการค้าต่างประเทศ กรมการค้าต่างประเทศ สายด่วนการค้าต่างประเทศ 1385</p>
		<p>6) ผ่านพิธีการศุลกากร</p>	<p>6.1 ใบขนสินค้าขาออก (กศท. 101) 6.2 บัญชีราคาสินค้า (Invoice) 6.3 บัญชีรายละเอียดการบรรจุหีบห่อ (Packing List) 6.4 แบบธุรกิจต่างประเทศ (แบบ ฐ.ต.1) สำหรับของส่งออก ที่มีมูลค่ามากกว่า 500,000 บาท 6.5 คำร้องขอทำการตรวจสินค้า และบรรจุเข้าตู้คอนเทนเนอร์</p>	<p>ส่วนการส่งออก กรมศุลกากร โทรศัพท์ : 0-2667-7242-43 โทรสาร : 0-2671-5331 สายด่วนกรมศุลกากร 1164</p>

## ขั้นตอนการส่งออกโดยละเอียด : ผลิตภัณฑ์อาหารทะเล (ไม่บรรจุกระป๋อง)

ขั้นตอนการส่งออก	หลักฐาน/เอกสาร ประกอบ	หน่วยงาน ที่ติดต่อ	ค่าใช้จ่าย	ระยะเวลา ดำเนินงาน
<p>1) ยื่นคำขออนุญาตและจดทะเบียนผู้มีอาชีพในการประมงการค้าสินค้าสัตว์น้ำ ผลิตภัณฑ์สัตว์น้ำ และ อุตสาหกรรมสัตว์น้ำ (อนุญาต 6)</p>	<p>1) คำขออนุญาตและจดทะเบียนประกอบอาชีพในการประมง การค้าสินค้าสัตว์น้ำ ผลิตภัณฑ์สัตว์น้ำ หรืออุตสาหกรรมสัตว์น้ำ (คำขอ อ. 6)</p> <p>2) กรณีเป็นนิติบุคคลต้องแนบสำเนาใบสำคัญแสดงการจดทะเบียนเป็นนิติบุคคลและหลักฐานแสดงว่ามีวัตถุประสงค์ในการประกอบกิจการประมง</p> <p>3) ใบกำกับสินค้า</p> <p>4) กรณีผู้ยื่นคำขอแทนนิติบุคคลหรือบุคคลธรรมดาจะต้องมีใบมอบอำนาจจากนิติบุคคลหรือบุคคลธรรมดานั้นด้วย พร้อมทั้งสำเนาบัตรของผู้มอบและผู้รับมอบ</p>	<p>-ส่วนอนุญาตและจัดการประมง สำนักบริหารจัดการด้านการประมง กรมประมง โทรศัพท์ : 0-2558-0196-8 โทรสาร : 0-2558-0198</p> <p>- สำนักงานประมงจังหวัด</p>	<p>ค่าธรรมเนียมใบ อนุญาต 6 150 บาท/ ปี</p>	<p>5 วัน</p>
<p>2) ขออนุญาตรับรองคุณภาพจากหน่วยงานต่าง ๆ ตามข้อกำหนดของประเทศคู่ค้า</p>	<p>กรณีที่มีหนังสือรับรองจากกรมประมง</p> <p>1. หลักฐานการยื่นคำขอตรวจสุขภาพโรงงาน</p> <p>1) สำเนาหนังสือรับรองการเป็นนิติบุคคล จากกระทรวงพาณิชย์</p> <p>2) สำเนาทะเบียนการค้า</p> <p>3) สำเนาใบสำคัญแสดงการจดทะเบียนบริษัท</p> <p>4) สำเนาใบอนุญาตตั้งโรงงาน และประกอบกิจการโรงงานจากกระทรวงอุตสาหกรรม หรือสำเนาอนุญาตประกอบอาหารจากกระทรวงสาธารณสุข (ถ้ามี)</p> <p>5) สำเนาบัตรขึ้นทะเบียนผู้ประกอบการ หรือสำเนาใบรับแบบแจ้งคำขอขึ้นทะเบียนผู้ประกอบการของกรมประมง</p> <p>6) หนังสือมอบอำนาจในการติดต่อและเซ็นรับเอกสารไปรับรอง</p> <p>7) หลักฐานการเป็นสมาชิกสมาคมอาหารแช่เยือกแข็งไทยหรือสมาคมกุ้งไทยสำหรับโรงงานผลิตผลิตภัณฑ์สัตว์น้ำแช่เยือกแข็ง หรือหลักฐานการเป็นสมาชิกสมาคมผู้ผลิตอาหารสำเร็จรูป สำหรับโรงงานผลิตผลิตภัณฑ์สัตว์น้ำสำเร็จรูป บรรจุกระป๋อง/Pouch อาหารแห้ง อาหารหมักดอง อาหารพื้นเมืองหรือหลักฐานการเป็นสมาชิกสมาคมอื่นใดที่มีวัตถุประสงค์ที่เกี่ยวข้องในการผลิตสัตว์น้ำเพื่อการส่งออกซึ่งได้รับการรับรองจากกรมประมงแล้ว</p> <p>8) แผนที่โรงงาน</p>	<p>-กองตรวจสอบรับรองมาตรฐานคุณภาพสัตว์น้ำและผลิตภัณฑ์สัตว์น้ำ กรมประมง โทรศัพท์ : 0-2558-0150-5 โทรสาร : 0-2558-0140</p> <p>-ศูนย์วิจัยและตรวจสอบคุณภาพสัตว์น้ำและผลิตภัณฑ์สัตว์น้ำ จ.สุราษฎร์ธานี โทรศัพท์ : 0-7728-6943 : 0-7728-6807 โทรสาร : 0-7727-4232</p> <p>-ศูนย์วิจัยและตรวจสอบคุณภาพสัตว์น้ำและผลิตภัณฑ์สัตว์น้ำ จ.สงขลา โทรศัพท์ : 0-7431-2037 : 0-7444-0054 โทรสาร : 0-7431-3155 : 0-7432-3798</p>	<p>-</p>	<p>-ระยะเวลาการตรวจโรงงาน 10 วันทำการ</p>

ขั้นตอนการส่งออก	หลักฐาน/เอกสาร ประกอบ	หน่วยงาน ที่ติดต่อ	ค่าใช้จ่าย	ระยะเวลา ดำเนินงาน
<p>3) ขอหนังสือรับรองคุณภาพจาก หน่วยงานต่างๆ ตามข้อกำหนดของประเทศคู่ค้า</p> <p>3.1) หนังสือรับรองการวิเคราะห์/ใบรับรอง สุขอนามัย (Certificate of Analysis หรือ Analysis and Health Certificate)</p> <p>3.2) หนังสือรับรองสุขลักษณะ (Sanitary Certificate)</p> <p>3.3) หนังสือรับรองเรื่องสารปรอท (Mercury Certificate)</p>	<p>กรณีขอหนังสือรับรองผลการวิเคราะห์ จากกรมประมง</p> <p>1) ใบนำส่งตัวอย่างอาหารวิเคราะห์</p> <p>2) คำร้องขอรับหนังสือรับรองคุณภาพอาหารเพื่อการส่งออก</p> <p>กรณีขอหนังสือรับรองผลการวิเคราะห์ จากกรมควบคุมโรคติดต่อ</p> <p>1) ใบนำส่งตัวอย่าง</p> <p>2) คำร้องขอรับหนังสือรับรองคุณภาพอาหารเพื่อการส่งออก ( Radioactivity Measurement Certificate)</p> <p>กรณีขอหนังสือรับรองผลการวิเคราะห์ จากสำนักงานปรมาณูเพื่อสันติ</p> <p>1) ใบนำส่งตัวอย่าง</p> <p>2) คำร้องขอรับหนังสือรับรองคุณภาพอาหารเพื่อการส่งออก ( Radioactivity Measurement Certificate)</p>	<p>- สำนักคุณภาพและความปลอดภัยอาหาร กรมประมง โทรศัพท์ : 0-2558-0150-5 โทรสาร : 0-2558-0136</p> <p>- ศูนย์วิทยาศาสตร์การแพทย์ สงขลา โทรศัพท์ : 0-7444-0054 โทรสาร : 0-7432-3798</p> <p>- กรมควบคุมโรคติดต่อ โทรศัพท์ : 0-2965-9602 โทรสาร : 0-2965-9013</p> <p>- กองการวัดกัมมันตภาพรังสี สำนักงานปรมาณูเพื่อสันติ โทรศัพท์ : 0-2579-5230 : 0-2562-0093 โทรสาร : 0-2562-0093</p>	<p>- ค่าบำรุงการตรวจ วิเคราะห์และให้บริ- การแล้วแต่ชนิดของ สารเคมีที่ต้องการ ตรวจวิเคราะห์</p> <p>- ค่าวิเคราะห์ ตัวอย่างละ 200 บาท</p> <p>- ค่าบำรุงการตรวจ วิเคราะห์และการออก ใบรับรอง 700 บาท</p>	<p>- ระยะเวลาการ ตรวจวิเคราะห์ 15 วันทำการ</p> <p>- ระยะเวลาการ ออกหนังสือ รับรอง 3 วัน</p> <p>- ระยะเวลาการ ตรวจวิเคราะห์ 2 วัน</p> <p>- ระยะเวลาการ ตรวจวิเคราะห์ 10 วัน</p>
<p>4) การขอใช้เครื่องหมายรับรองฮาลาล (เฉพาะส่งออกไปประเทศที่นับถือ ศาสนาอิสลาม)</p>	<p>-สำเนาหนังสือรับรองจดทะเบียนนิติบุคคล</p> <p>-สำเนาใบอนุญาตจัดตั้งโรงงาน แบบ รง.2 หรือ รง.4</p> <p>-สำเนาใบอนุญาตผลิตอาหาร แบบ อ.1</p> <p>-สำเนาใบอนุญาตผลิตอาหารแบบ อ.2</p> <p>-สำเนาคำขอและใบสำคัญการขอขึ้นทะเบียนตำรับอาหารแบบ อ.17 หรือแบบใบแจ้งรายละเอียดของอาหารสำเร็จรูปที่พร้อมบริโภค ทันที</p> <p>-สำเนาหนังสือสำคัญแสดงการจดทะเบียนเครื่องหมายการค้าจากกรม ทรัพย์สินทางปัญญา</p>	<p>สถาบันมาตรฐานอาหารฮาลาล สำนักงานคณะกรรมการกลางอิสลาม แห่งประเทศไทย โทรศัพท์ : 0-2949-4215 โทรสาร : 0-2949-4341</p>	<p>- ค่าใบรับรอง ฮล.1 500 บาทต่อรายการ</p> <p>- ค่าใบรับรอง ฮล.2 500 บาทต่อรายการ</p> <p>-ค่าใบรับรองฉบบัญญา อังกฤษ 500 บาท รวมทุกรายการต่อใบ</p> <p>- เงินหลักประกันในการ ใช้เครื่องหมายรับรอง</p>	<p>60 วัน</p>

ขั้นตอนการส่งออก	หลักฐาน/เอกสาร ประกอบ	หน่วยงาน ที่ติดต่อ	ค่าใช้จ่าย	ระยะเวลา ดำเนินงาน
	<p>-สำเนาใบสำคัญการใช้ฉลากอาหาร แบบ สป.3 พร้อมตัวอย่างลักษณะของฉลาก</p> <p>-หนังสือรับรองรายละเอียดกรรมวิธีการผลิต ขั้นตอนการผลิตวัตถุดิบที่ใช้เป็นส่วนผสมในการผลิต และจุดประสงค์ที่ใช้สารปรุงแต่งต่าง ๆ รับรองโดยผู้รับใบอนุญาตผลิต</p> <p>-สำเนาเอกสารสรุปผลการวิเคราะห์จากสำนักอาหารและยา</p> <p>-ผลิตภัณฑ์ตัวอย่างเพื่อประกอบการพิจารณาเบื้องต้น</p> <p>-บัญชีรายชื่อผลิตภัณฑ์ที่ขอให้รับรองเครื่องหมายรับรองฮาลาล</p> <p>-แผนที่ที่แสดงที่ตั้งโรงงาน/สถานที่ผลิตพอสังเขป</p> <p>-บัญชีรายชื่อคณะกรรมการฮาลาลของสถานประกอบการ</p> <p>หมายเหตุ เอกสารที่นำมายื่นต้องจัดทำเป็น 3 ชุด พร้อมรับรองสำเนาถูกต้อง</p>		ฮาลาล ผลิตภัณฑ์ รายการละ 1000 บาท	
5) ยื่นความจำนงขอเป็นผู้ส่งออกต่อสำนักมาตรการนำเข้าส่งออกสินค้าภายในวันที่ 30 พฤศจิกายนของทุกปีก่อนจะมีการส่งออก(ยกเว้นการส่งออกกุ้งและปลาหมึกแช่เย็น)	<p>1) กรณีเป็นนิติบุคคล</p> <p>1.1 สำเนาหนังสือรับรองการจดทะเบียนเป็นนิติบุคคลที่มีวัตถุประสงค์เพื่อการผลิตและการส่งออกสินค้าประมงและผลิตภัณฑ์</p> <p>1.2 รายละเอียดแสดงสถานที่ประกอบการ</p> <p>2) กรณีเป็นนิติบุคคลที่มีโรงงานผลิตสินค้าประมงและผลิตภัณฑ์</p> <p>2.1 เอกสารตามข้อ 1.1 , 1.2 และรายละเอียดเกี่ยวกับความสามารถในการผลิต</p> <p>2.2 สำเนาใบอนุญาต ประกอบกิจการโรงงาน (รง. 4) ของกระทรวงอุตสาหกรรม</p>	<p>-สำนักมาตรการนำเข้าส่งออกสินค้าทั่วไป , กรมการค้าต่างประเทศ</p> <p>โทรศัพท์ : 0-2547-4801</p> <p>: 0-2547-4803</p> <p>: 0-2547-4850</p> <p>โทรสาร : 0-2547-4802</p>		3 วัน
6) ขอหนังสือรับรองแหล่งกำเนิดสินค้า (C/O)	<p>1. ใบกำกับสินค้า (Commercial Invoice)</p> <p>2. ใบตราส่งสินค้า (Bill of Lading - B/L) หรือใบรับส่งสินค้าทางอากาศ (Air Waybill) หรือเอกสารแสดงการขนส่งสินค้าอื่น ๆ</p> <p>หมายเหตุ -สำเนาเอกสารให้ผู้มีอำนาจลงนามประทับตราสำคัญของบริษัท ในสำเนาเอกสารรับรองความถูกต้อง</p> <p>-เปิดให้บริการขอหนังสือรับรอง ด้วยระบบ EDI ผ่านทาง Internet โดยยื่นใบสมัครใช้บริการด้วยระบบ EDI ต่อกรมการค้าต่างประเทศ</p>	<p>ผู้ส่งออกสามารถติดต่อขอรับจากหน่วยงานใดหน่วยงานหนึ่ง ดังนี้</p> <p>-สำนักบริการการค้าต่างประเทศ กรมการค้าต่างประเทศ</p> <p>สายด่วนการค้าต่างประเทศ 1385</p> <p>-กลุ่มงานหนังสือสำคัญแหล่งกำเนิดสินค้า</p> <p>โทรศัพท์ : 0-2547-4753</p>	30 บาท	40-60 นาที







ขั้นตอนการส่งออก	หลักฐาน/เอกสาร ประกอบ	หน่วยงาน ที่ติดต่อ	ค่าใช้จ่าย	ระยะเวลา ดำเนินงาน
	3) เครื่องคอมพิวเตอร์ของกรมศุลกากรรับข้อมูลตรวจสอบความถูกต้อง ออกเลขที่ใบอนุญาตกำหนดเงื่อนไขการตรวจของ (Green line, Red line) แจ้งให้ผู้ส่งออกทราบผ่านสายสื่อสาร	โทรสาร : 0-2671-5331 สายด่วนกรมศุลกากร 1164		
	<u>ขั้นที่ 2</u> 1) ผู้ส่งออกพิมพ์ใบอนุญาต 2) ชำระค่าภาษีอากร ณ ที่ทำการศุลกากร (ถ้ามี) 3) ใบอนุญาตและเอกสารประกอบ			